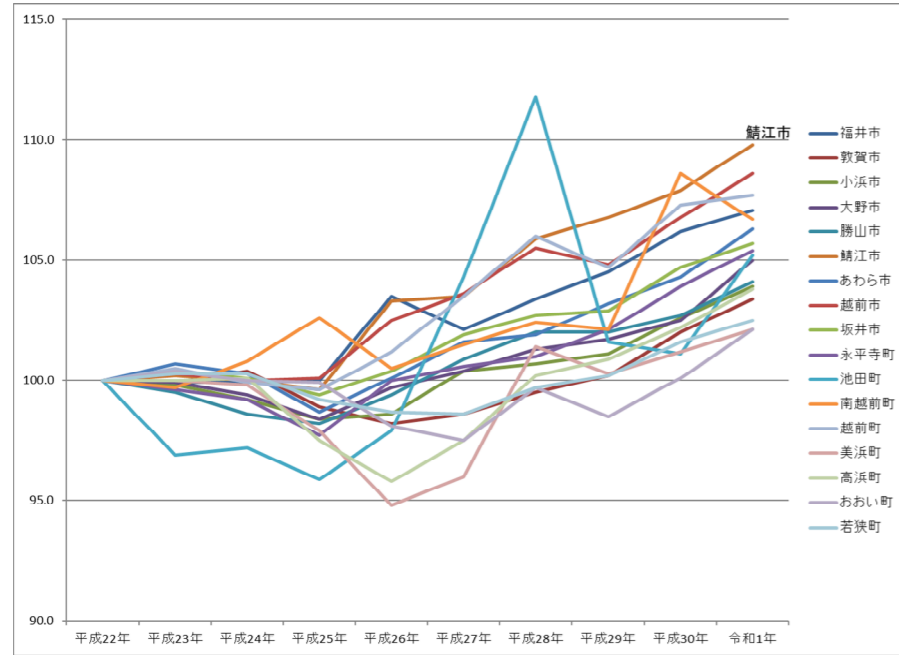


納税義務者一人当たりの市町村民税課税対象所得の推移(平成22年=100)

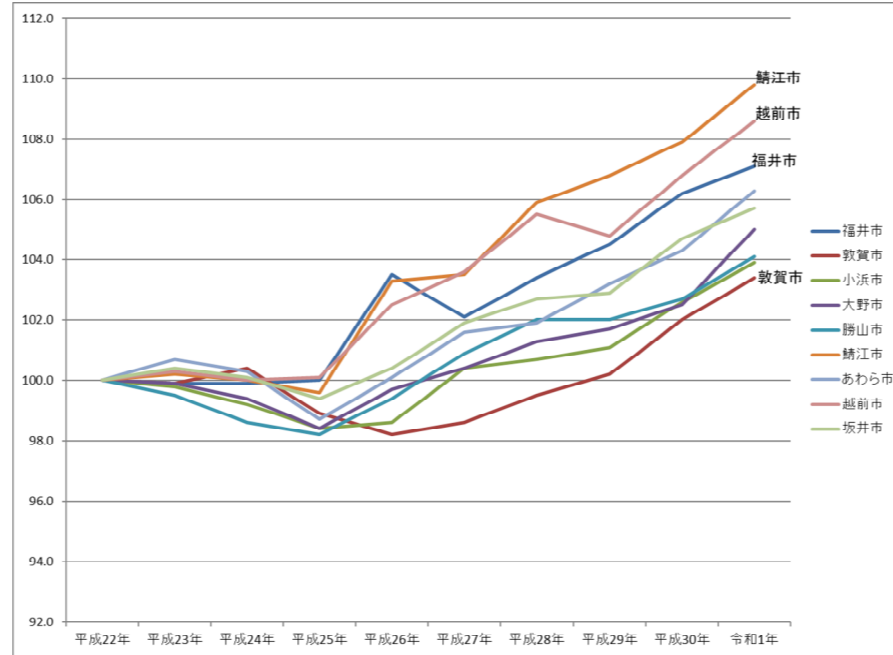
【県内全市町】

- ・令和元年度は南越前町以外の市町の所得が増加している
- ・鯖江市の所得額の上昇が最も大きい



【県内9市】

- ・越前市・鯖江市の所得額の上昇が目立つ
- ・敦賀市の所得額の上昇の幅が最も小さい



【県内8町】

- ・越前町の上昇が最も大きい
- ・南越前町は平成30年の急激な上昇の反動で、令和元年度は所得が減少している

